

サービス付き高齢者向け住宅

せい え い

さ と

清永の里



“あなたらしさを大切に、日々の安心を支えます。”

“あなたらしさ”と“安心”

24 時間清永会のスタッフが常駐しているので、
透析患者さんも安心です。



基本サービス内容

✿ 状況把握サービス

安否確認：毎日少なくとも 1 回以上、食事提供時と居宅訪問の併用により安否確認を行います。

緊急対応：日中・夜間とも、各居住部分に緊急通報設備が設置されており通報があった場合には速やかに対応します。また、ご家族に速やかに連絡します。



緊急通報設備

✿ 生活相談サービス

- ・ 入居生活に関する相談をお受けいたします。
- ・ 一般的対応や紹介ができる相談に対し助言を行います。
- ・ 専門的な相談や助言のために、相談内容に応じ弁護士、税理士等の専門家や専門機関を紹介いたします。
- ・ 医療、介護については、専門の医療機関、地域包括支援センター、居宅介護支援事業所等を紹介いたします。
- ・ 郵便物、配達物等を不在時に一時的にお預かりいたします。



その他のサービス内容（別途料金がかかります）

✿ 食事の提供サービス

食堂にて栄養管理の行き届いた食事を提供いたします。

✿ コインランドリーサービス

コインランドリースペースに洗濯機、乾燥機を設置しております。

※ その他、日常生活でサポートが必要な方はご相談下さい。介護保険でご利用できる特定施設入居者生活介護事業所（17 室）の指定を受けています。



個室
間取り
18 m²



山形の自然に囲まれた、豊かな土地で。



居室



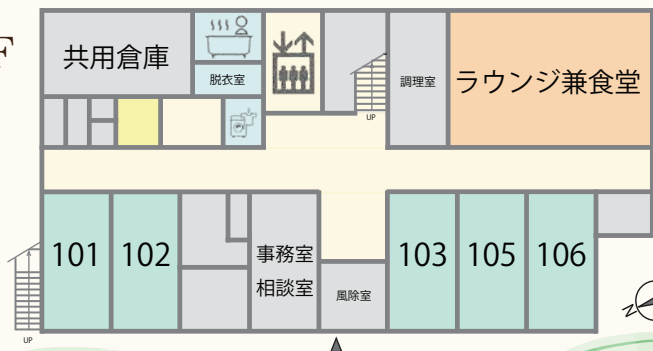
共用倉庫



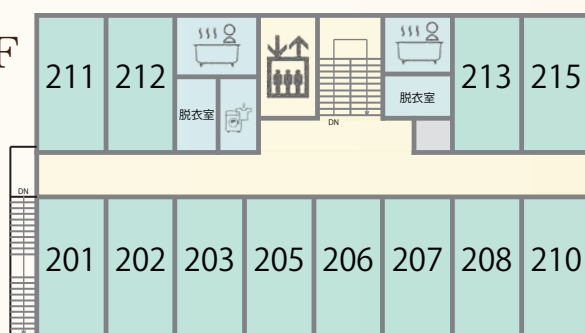
洗濯室



1F



2F



トイレ



浴室



食堂 (ラウンジ)



透析送迎の
様子



食事



施設概要

施設名： サービス付き高齢者向け住宅 清永の里
住 所： 〒990-0885 山形県山形市嶋北 4 丁目 4-13
開所日： 令和 3 年 4 月 1 日
構 造： 鉄骨構造 2 階建て
総戸数： 17 戸



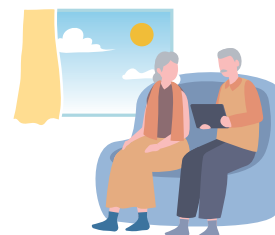
共用設備

- ・ ラウンジ兼食堂
- ・ 洗濯室
- ・ 浴室
- ・ 共用倉庫
- ・ 車椅子用トイレ
- ・ エレベーター
- ・ 自動販売機

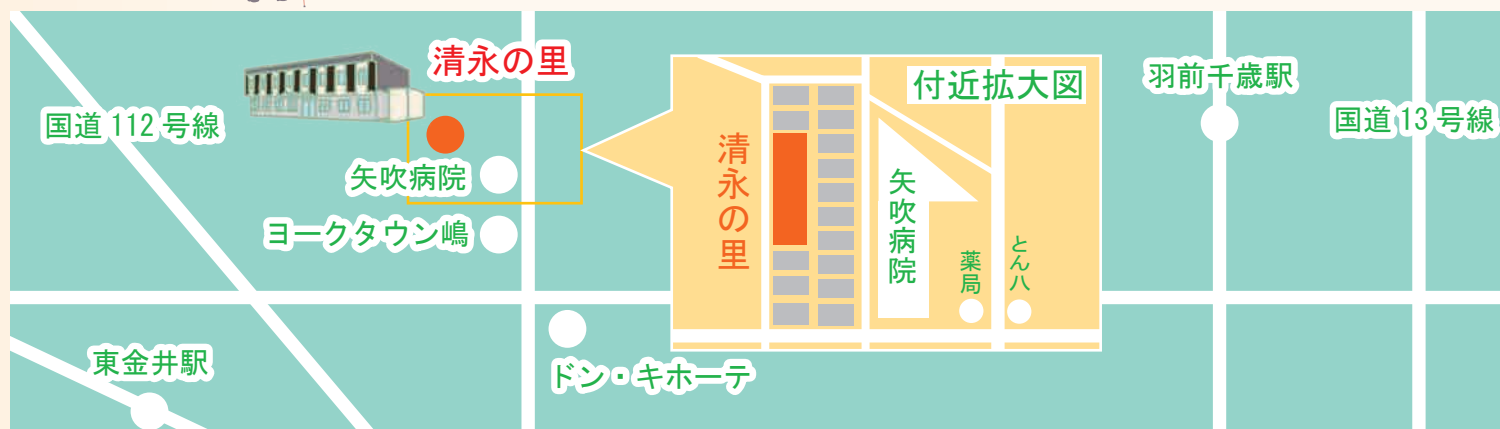


専用スペース付帯設備

- ・ 個室（18 m²）
- ・ ミニキッチン
- ・ エアコン（冷暖房）
- ・ クローゼット
- ・ 緊急通報設備
- ・ トイレ・洗面台
- ・ スプリンクラー
- ・ ミニ冷蔵庫
- ・ 照明機器
- ・ カーテン



建物周辺MAP



お問い合わせ先

☎ 023-676-8459

FAX : 023-681-2155

MAIL : seieinosato8459@seieig.or.jp



清永の里
ホームページ
二次元コード