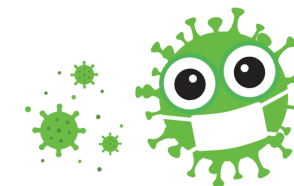


令和  
7年度

# インフルエンザ 予防接種のご案内



## 接種期間

令和7年11月1日～令和8年1月31日

(2月以降は事前予約のみで高齢者助成制度は利用できません。)

## 接種料金

対象者	接種料金（円）	
一般の方	1回目	4,000
	2回目	2,600
65歳以上の方	1回接種のみ お住まいの市町村から 一部助成金が出ます。 (自己負担金額は右図参照)  生活保護者及び中国残留邦人支援給付を受けている方は、 事前に各市町村に申請が必要です。	
60歳以上65歳未満の方で、人工透析をしている方等 (詳細は受付窓口にお問い合わせ下さい。)		

## 令和7年度高齢者インフルエンザ予防接種料金

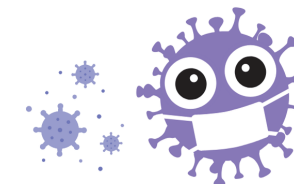
市町村名	個人負担（円）	助成金額（円）
山形市	2,500	1,500
天童市	2,000	2,000
山辺町	2,000	2,000
中山町	2,000	2,000
寒河江市	2,000	2,000
河北町	2,000	2,000
西川町	2,000	2,000
朝日町	2,000	2,000
大江町	1,500	2,500
上山市	2,000	2,000
村山市	2,100	1,900
東根市	2,100	1,900
尾花沢市	2,100	1,900
大石田町	2,100	1,900
新庄市	2,300	1,700
南陽市	2,000	2,000
長井市	2,000	2,000
米沢市	2,000	2,000

※助成対象期間は令和7年1月31日までとなります。  
上記記載外の市町村については、窓口にお問い合わせください。

お問い合わせ：医療法人社団清永会 矢吹病院 ☎ 023-682-8566

令和  
7年度

# コロナワクチン 予防接種のご案内



## 接種期間

令和7年10月14日～

(助成金終了時期は市町村ごとに異なります。詳細は料金表をご確認ください。)

## 接種料金

対象者	接種料金（円）
一般の方	15,300
65 歳以上の方	お住まいの市町村から 一部助成金が出ます。 (自己負担金額は右図参照) 生活保護者及び中国残留邦人支援給付を受けている方は、 事前に各市町村に申請が必要です。
60 歳以上 65 歳未満の方で、人工透析をしている方等 (詳細は受付窓口にお問い合わせ下さい。)	



## 令和7年度高齢者コロナワクチン予防接種料金

市町村名	個人負担（円）	助成対象期間
山形市	7,500	令和8年3月31日まで
天童市		令和8年3月31日まで
山辺町		令和8年3月31日まで
中山町		令和8年3月31日まで
寒河江市		令和8年1月31日まで
河北町		令和8年1月31日まで
西川町		令和8年1月31日まで
朝日町		令和8年1月31日まで
大江町		令和8年1月31日まで
上山市		令和8年3月31日まで
村山市		令和8年1月31日まで
東根市		令和8年1月31日まで
尾花沢市		令和8年1月31日まで
大石田町		令和8年1月31日まで
新庄市		令和8年1月31日まで
南陽市		令和8年3月31日まで
長井市		令和8年3月31日まで
米沢市		令和8年3月10日まで

※助成対象期間は市町村ごとに異なります。  
上記記載外の市町村については、窓口にお問い合わせください。

お問い合わせ：医療法人社団清永会 矢吹病院 ☎ 023-682-8566